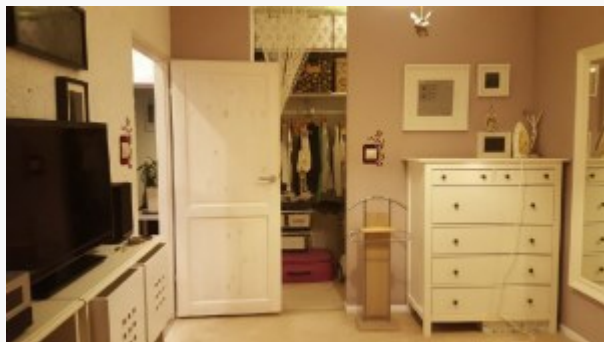


Cena: 456000.00 zł

Zdjęcie



Opis

OFERTA GODNA POLECENIA I UWAGI, TYLKO W NASZYM BIURZE!
MOKOTÓW, BLOK, I PIĘTRO, PO KAPITALNYM REMONCIE, 2 POKOJE
SAMODZIELNE, DZIENNY USTAWNY, SYPIALNIA Z GARDEROBA ,
WIĘKSZY BALKON, KOMÓRKA LOKATORSKA, ODDZIELNA KUCHNIA
CIEKAWIE USYTOWANA, WIĘKSZA ŁAZIENKA Z WC, PRZEDPOKÓJ
W KSZTAŁCIE „L”.

W BARDZO DOBREJ LOKALIZACJI, BARDZO ŁADNE, PO ARANŻACJI,
FUNKCJONALNE DO WPROWADZENIA, 7 min pieszo do metra
RACŁAWICKA.

MIESZKANIE WŁASNOŚCIOWE, BUDYNKIEM ZARZĄDZA WSPÓLNOTA
MIESZKANIOWA.

OPIS MIESZKANIA:

Mieszkanie bardzo ładne, nowoczesne.

Mieszkanie znajduje się na I piętrze w budynku czteropiętrowym, do mieszkania przynależy duży balkon oraz komórka lokatorska ok 3-4m2., mieszkanie po aranżacji, umeblowanie do uzgodnienia za dodatkową zapłatą, w cenie pozostaje stała zabudowa i sprzęt w zabudowie, meble na wymiar.

Mieszkanie w zeszłym roku przechodziło generalny remont łazienki, a dwa lata temu reszta mieszkania przechodziła kapitalny remont mieszkania, w zeszłym roku doprowadzony został gaz miejski do mieszkania i zostały zlikwidowane piecyki gazowe, mieszkanie jest po remoncie nie ma śladu po nich.

Mieszkanie składa się z dwóch pokoi w tym jeden z dużym balkonem i umeblowaną kuchnią z lodówką, zmywarką, pochłaniaczem pary, meble w zabudowie, nowoczesna glazura i terakota, wyposażonym, duży pokój o pow. 17m2., w przedpokoju wnęka garderobiana oraz zabudowa delikatnych ozdobnych mebli na podłogach panele.

Sypialnia wraz z garderobą (zabudowa z półkami w środku), na podłozie wykładzina z nowoczesna beżowa, nowoczesnie funkcjonalnie urządzone o pow. łącznej ok. 16m2.

Łazienka z wc- po kapitalnym remoncie, bidet, kabina prysznicowa, nowoczesna glazura i terakota, zabudowa szafkami łazienkowymi, delikatnymi, umywalka i inne.

Przedpokój w kształcie „L” - z wnęką garderobianą, delikatne szafki na podręczne rzeczy, gustownie zrobione.

Drzwi wejściowe oraz balkonowe antywłamaniowe, w oknach moskitiery.

ZALETY:

Mieszkanie bardzo ładne, funkcjonalne, przytulne, zadbane z klimatem, wyjątkowe.

Metro 7 min pieszo Raclawicka, blisko przystanki autobusowe, sklepy o różnych branżach.

bardzo blisko do ścisłego centrum, szybkie połączenie.

Blisko Galeria Mokotów, dużo zieleni.

Dane agenta

Osoba odpowiedzialna

Nr licencji	
-------------	--

Szczegóły oferty

Symbol oferty	WCL-MS-1051
Lokalizacja	Warszawa, Mokotów, Dolny Mokotów
Rodzaj budynku	blok
Pow. całkowita [m2]	48,50 m ²
Piętro	1p
Ilość pokoi	2
Cena	456 000 PLN
Cena/m2	9402.06 PLN

Nieruchomość

Standard	★★★★★
Opłaty w czynszu	CO, woda, fundusz remontowy, wywóz śmieci
Opłaty wg liczników	prąd, gaz
Ilość pięter w budynku	4
Piwnica [m2]	3,00 m ²
Stan lokalu	do wprowadzenia
Stan prawny	Własność
Czynsz	560 PLN
Czynsz zimowy	560 PLN
Okna	nowe PCV
Instalacje	nowe
Balkon	jest
Ilość balkonów	1
Powierzchnia balkonów/tarasów	4,00 m ²
Rok budowy	1958
Widok	na podwórko
Gaz	tak - miejski
Woda	ciepła - miejska
Dojazd	asfaltowa/kostka

Mieszkanie zimą jest bardzo ciepłe, latem chłodne.
Drzwi wejściowe i okna mają zabezpieczenia antywłamaniowe.
Niskie koszty utrzymania mieszkania.
Media miejskie.
Budynkiem zarządza Wspólnota Mieszkaniowa.

Właściciel nie sprzedawał by tego mieszkania, gdyby nie przypadek losowy.

LOKALIZACJA:

Bardzo dobra, sklepy, Galeria Mokotów, 700m2., do metra, dużo zieleni, parking na samochód przy bloku.

KOSZTY UTRZYMANIA:

Czynsz do administracji z zal. na Co, wodę, śmieci, wywóz nieczystości = 500zł.

+ liczniki prądu i gazu wg zużycia (szacunkowo ok. za prąd 80zł. 1 miesiąc, za gaz ok. 16zł. 1 miesiąc).

„**CLASON NIERUCHOMOŚCI**”- zapewnia dbałość, doradztwo i zabezpieczenie interesów obu Stron.

Chętnie udzielę dodatkowych informacji oraz zapraszam na prezentację, pośrednik odpowiedzialny za ofertę, **tel. +48 607 30 30 97.**

W momencie kontaktu telefonicznego, proszę o podanie lokalizacji.

Zapraszam.

„**CLASON NIERUCHOMOŚCI**” - bezpłatnie pomaga w uzyskaniu kredytu mieszkaniowego, spośród 30 sprawdzonych banków, wybierając indywidualnie najlepszą ofertę kredytowania. Prowadzimy klienta od początku do momentu podpisania umowy kredytowej.

Nota prawna

Opis oferty zawarty na stronie internetowej sporządzany jest na podstawie oględzin nieruchomości oraz informacji uzyskanych od właściciela, może podlegać aktualizacji i nie stanowi oferty określonej w art. 66 i następnych K.C.

Otoczenie	działki zabudowane
Ogrzewanie	miejskie
Usytuowanie	środkowe
Drzwi antywłamaniowe	tak

Pomieszczenia

Ilość pokoi	2
Wysokość pomieszczeń	275 m
Powierzchnia pokoi	17,16 m ²
Podłogi pokoi	panele
Typ kuchni	aneks kuchenny
Rodzaj kuchni	aneks kuchenny - połączony z salonem
Powierzchnia kuchni	5,00 m ²
Podłoga kuchni	terakota
Typ łazienki	razem z wc
Ilość łazienek	1
Powierzchnia łazienki [m2]	5,00 m ²
Głazura łazienki	nowego typu
Podłoga łazienki	terakota
Wyposażenie łazienki	kabina prysznicowa
Ilość przedpokoi	1
Podłoga przedpokoi	terakota