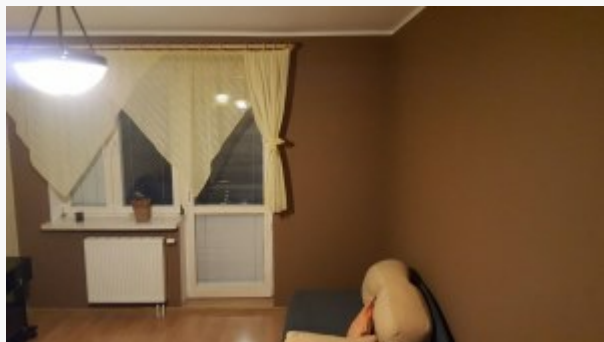


Czynsz najmu: 800.00 zł

Zdjęcie



Opis

GÓRZYSKOWO, nowe budownictwo, 33m2., bardzo dobra lokalizacja, mieszkanie odświeżone, aktualnie zakupione zostaną nowe meble do pokoju, komoda, stolik, szafka pod RTV, w kuchni zostanie wymieniony nowa kuchenka gazowa, zlewozmywak, stół do kuchni.

Mieszkanie przyjemne, zadbane, jest przygotowywane do wynajęcia dla osoby zainteresowanej żeby przyjemnie się mieszkało!

KOSZTY:

Najem = 800zł
 czynsz do administracji z zal. na CO, wodę, śmieci = 330zł
 + liczniki prądu i gazu wg liczników.
 Kaucja = 1200zł.

LOKALIZACJA:

min do śródmieścia, ATOS, Pesa, Nato, szybkie połączenie, sklepy, przystanki autobusowe blisko.

Mieszkanie polecam!

Powyższy opis ma charakter informacyjny i nie stanowi oferty w rozumieniu przepisów Kodeksu cywilnego.

„**CLASON NIERUCHOMOŚCI**”- zapewnia dbałość, doradztwo i zabezpieczenie interesów obu Stron.
 Chętnie udzielę dodatkowych informacji oraz zapraszam na prezentację, pośrednik odpowiedzialny za ofertę, tel. +48 698-680-680.

W momencie kontaktu telefonicznego, proszę o podanie lokalizacji. Zapraszam.

„**CLASON NIERUCHOMOŚCI**” - bezpłatnie pomaga w uzyskaniu kredytu mieszkaniowego, spośród 30 sprawdzonych banków, wybierając indywidualnie najlepszą ofertę kredytowania. Prowadzimy klienta od początku do momentu podpisania umowy kredytowej.

Nota prawna

Opis oferty zawarty na stronie internetowej sporządzany jest na podstawie oględzin nieruchomości oraz informacji uzyskanych od właściciela, może podlegać aktualizacji i nie stanowi oferty określonej w art. 66 i następnych K.C.

Dane agenta

Osoba odpowiedzialna

Nr licencji	
-------------	--

Szczegóły oferty

Symbol oferty	BCL-MW-883
Lokalizacja	Bydgoszcz, Górzyskowo
Rodzaj budynku	nowe budownictwo
Pow. całkowita [m2]	33,00 m ²
Piętro	1p
Ilość pokoi	1
Czynsz najmu	800 PLN
Kaucja zabezp.	1000

Nieruchomość

Standard	★★★★
Opłaty w czynszu	CO, woda, fundusz remontowy, wywóz śmieci
Opłaty wg liczników	prąd, gaz
Ilość pięter w budynku	4
Piwnica [m2]	4,00 m ²
Stan lokalu	do wprowadzenia
Czynsz	3 300 PLN
Czynsz zimowy	3 300 PLN
Okna	nowe PCV
Instalacje	nowe
Balkon	jest
Ilość balkonów	1
Powierzchnia balkonów/tarasów	5,00 m ²
Rok budowy	2008
Widok	na podwórko
Gaz	tak - miejski
Woda	ciepła - miejska
Dojazd	asfaltowa/kostka
Otoczenie	działki zabudowane
Ogrzewanie	CO dla mieszkania

Usytuowanie	środkowe
Drzwi antywłamaniowe	tak

Pomieszczenia

Ilość pokoi	1
Wysokość pomieszczeń	275 m
Powierzchnia pokoi	20 m ²
Podłogi pokoi	panele
Typ kuchni	oddzielna
Rodzaj kuchni	oddzielna i widna
Powierzchnia kuchni	5,00 m ²
Podłoga kuchni	terakota
Wyposażenie kuchni	pralka, okap kuchenny, lodówko/zamrażarka
Typ łazienki	razem z wc
Ilość łazienek	1
Powierzchnia łazienki [m2]	5,00 m ²
Glazura łazienki	nowego typu
Podłoga łazienki	terakota
Wyposażenie łazienki	kabina prysznicowa
Ilość przedpokoi	1
Powierzchnia przedpokoi	4,00 m ²
Podłoga przedpokoi	terakota